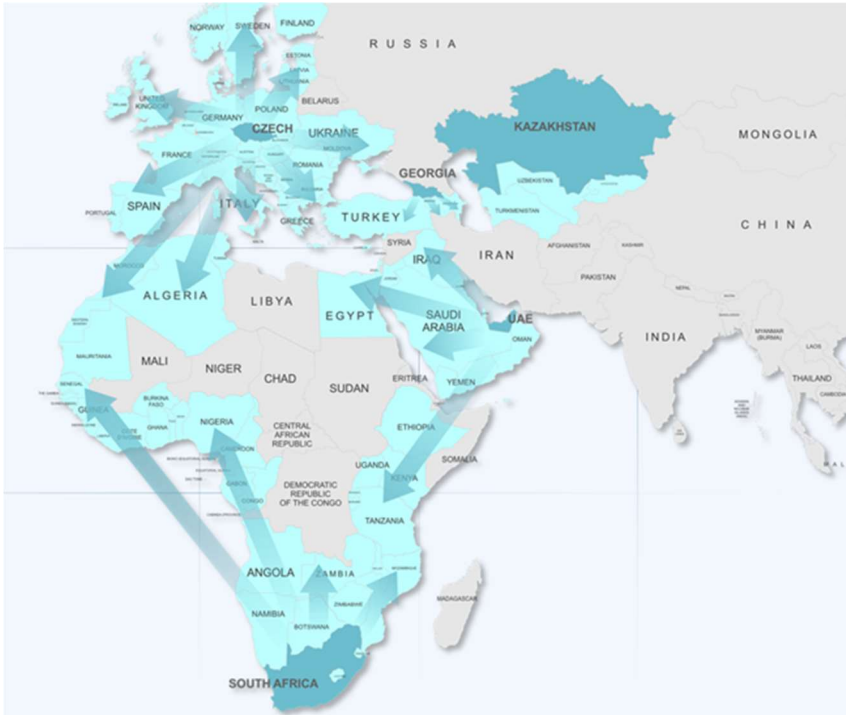
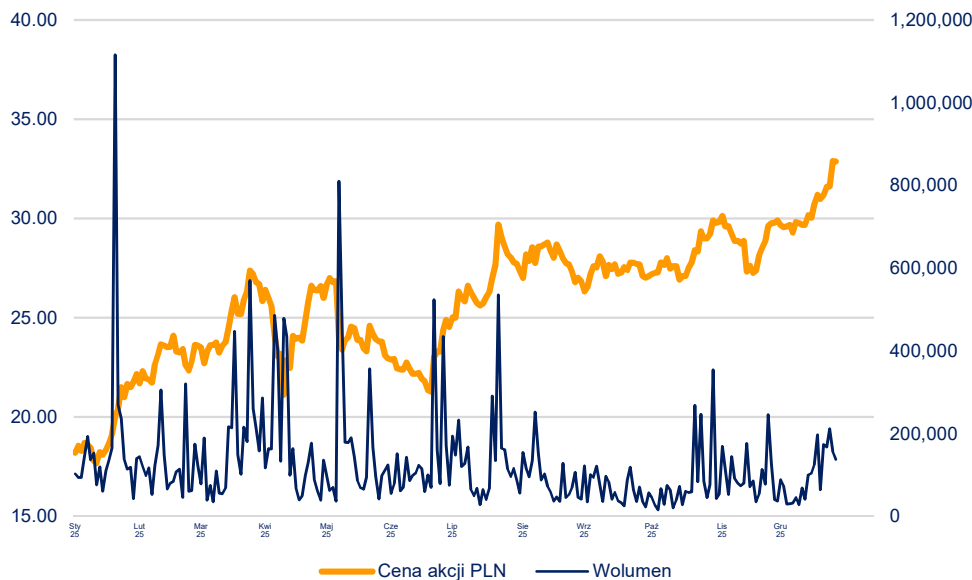


### EKSPANSJA GEOGRAFICZNA



### KURS AKCJI/ WOLUMEN



	Liczba akcji i głosów	% udział akcji i głosów
KS Holdings Ltd*	20 448 127	36,84%
Free-float	35 051 873	63,16%
<b>RAZEM</b>	<b>55 500 000</b>	<b>100,00%</b>

\*CEO Asbisu jest właścicielem akcji KS Holdings Ltd.

### O NAS

- dystrybutor produktów i usług IT,
- siedziba w budynku HIGH-TECH na Cyprze
- posiadający ponad 20 000 aktywnych klientów w 60 krajach na świecie
- spółki zależne w 34 krajach, lokalna obecność w kluczowych krajach
- 4 centra dystrybucyjne (Praga, Dubaj, Gruzja i RPA)

Ticker giełdowy	ASB
Miejsce notowania akcji	Warszawa
Waluta notowań	PLN
Waluta sprawozdawcza	USD
Cena akcji (30.12.2025)	32,88
Kapitalizacja (mln PLN)	1 825
Kapitalizacja (mln USD)	508
Zysk na akcje (2025) centy USD	109,3
Dywidenda USD /akcję (2025)	0,55
USD	

### DLACZEGO ASBIS

1. Unikalna obecność geograficzna we wszystkich rynkach wschodzących EMEA
2. Zdywersyfikowana oferta produktów: sprzęt, oprogramowanie, marki własne
3. Sprawdzone relacje z kluczowymi dostawcami wypracowane przez 35 lata współpracy
4. Stabilny Zarząd, który przeprowadził firmę przez zmiany na rynku
5. Transparentna Spółka, otwarta na dialog

### KALENDARIUM

7 maja 2026	Wyniki za 1Q'26
6 sierpnia 2026	Wyniki za 1H'26
5 listopada 2026	Wyniki za 3Q'26

Struktura przychodów /mln USD/	1Q24	2Q24	3Q24	4Q24	1Q25	2Q25	3Q25	4Q25	2024	2025
Kraje byłego ZSRR	329,9	243,1	291,7	401,8	222,9	321,7	345,3	517,6	1 266,5	1 407,5
Europa Środkowo-Wschodnia	187,2	185,0	216,6	280,0	221,9	258,7	270,0	359,4	868,8	1 110,0
Bliski Wschód i Afryka	121,4	113,5	127,5	128,1	187,9	180,8	144,5	167,8	490,4	681,0
Europa Zachodnia i pozostałe	74,7	104,3	86,7	117,0	103,7	188,1	169,7	203,0	382,8	664,5
<b>PRZYCHODY GRUPY</b>	<b>713,2</b>	<b>645,9</b>	<b>722,5</b>	<b>926,9</b>	<b>736,4</b>	<b>949,3</b>	<b>929,5</b>	<b>1 247,8</b>	<b>3 008,5</b>	<b>3 863,0</b>

Rachunek zysków i strat /mln USD/	1Q24	2Q24	3Q24	4Q24	1Q25	2Q25	3Q25	4Q25	2024	2025
<b>Przychody</b>	<b>713,2</b>	<b>645,9</b>	<b>722,5</b>	<b>926,9</b>	<b>736,4</b>	<b>949,3</b>	<b>929,5</b>	<b>1 247,8</b>	<b>3 008,5</b>	<b>3 863,0</b>
Zysk brutto na sprzedaży	59,1	51,5	55,2	74,4	51,6	63,6	65,3	98,3	240,2	278,7
<b>Marża brutto na sprzedaży</b>	<b>8,3%</b>	<b>8,0%</b>	<b>7,6%</b>	<b>8,0%</b>	<b>7,0%</b>	<b>6,7%</b>	<b>7,0%</b>	<b>7,9%</b>	<b>8,0%</b>	<b>7,2%</b>
Koszty operacyjne	-34,6	-36,1	-36,2	-38,8	-35,2	-40,0	-42,0	-50,5	-145,9	-167,7
<b>Zysk z działalności operacyjnej</b>	<b>24,4</b>	<b>15,3</b>	<b>19,0</b>	<b>35,5</b>	<b>16,4</b>	<b>23,5</b>	<b>23,3</b>	<b>47,8</b>	<b>94,3</b>	<b>111,0</b>
<b>Marża operacyjna</b>	<b>3,4%</b>	<b>2,4%</b>	<b>2,6%</b>	<b>3,8%</b>	<b>2,2%</b>	<b>2,5%</b>	<b>2,5%</b>	<b>3,8%</b>	<b>3,1%</b>	<b>2,9%</b>
Działalność finansowa netto	-7,5	-7,6	-7,2	-7,2	-7,3	-8,7	-8,5	-10,5	-29,5	-34,9
Strata kursowa (likwidacja spółki)	-	-	-	-0,2	-	-	-	-	-0,2	-
<b>Zysk przed opodatkowaniem</b>	<b>17,0</b>	<b>7,9</b>	<b>11,7</b>	<b>28,4</b>	<b>9,2</b>	<b>15,1</b>	<b>14,6</b>	<b>37,8</b>	<b>65,0</b>	<b>76,7</b>
Podatek dochodowy	-3,0	-1,8	-2,2	-3,8	-1,9	-3,0	-2,9	-8,7	-10,8	-16,5
<b>Zysk/strata za okres</b>	<b>14,0</b>	<b>6,1</b>	<b>9,5</b>	<b>24,6</b>	<b>7,3</b>	<b>12,1</b>	<b>11,6</b>	<b>29,2</b>	<b>54,2</b>	<b>60,2</b>
<b>Marża netto</b>	<b>2,0%</b>	<b>0,9%</b>	<b>1,3%</b>	<b>2,7%</b>	<b>1,0%</b>	<b>1,3%</b>	<b>1,3%</b>	<b>2,3%</b>	<b>1,8%</b>	<b>1,6%</b>

Bilans /mln USD/	1Q24	2Q24	3Q24	4Q24	1Q25	2Q25	3Q25	4Q25	2024	2025
<b>Aktywa trwałe</b>	<b>82,4</b>	<b>85,9</b>	<b>86,5</b>	<b>88,2</b>	<b>91,5</b>	<b>99,7</b>	<b>98,2</b>	<b>127,2</b>	<b>88,2</b>	<b>127,2</b>
Rzeczowe aktywa trwałe	67,9	70,9	71,5	72,6	75,9	83,9	82,1	106,8	72,6	106,8
Wartości niematerialne i prawne	2,0	2,2	2,6	2,8	3,0	3,1	3,2	4,4	2,8	4,4
<b>Aktywa obrotowe</b>	<b>957,2</b>	<b>800,1</b>	<b>865,1</b>	<b>1 112,7</b>	<b>992,6</b>	<b>1 068,0</b>	<b>1 146,8</b>	<b>1 372,7</b>	<b>1 112,7</b>	<b>1 372,7</b>
Zapasy	470,4	442,5	410,5	516,8	495,8	494,4	475,2	545,1	516,8	545,1
Należności handlowe	341,0	270,7	312,5	396,9	356,0	441,1	513,0	528,8	396,9	528,8
Środki pieniężne	114,0	58,9	106,2	155,0	97,7	93,1	112,2	257,6	155,0	257,6
<b>AKTYWA</b>	<b>1 039,7</b>	<b>885,9</b>	<b>951,5</b>	<b>1 200,8</b>	<b>1 084,1</b>	<b>1 167,7</b>	<b>1 245,0</b>	<b>1 499,8</b>	<b>1 200,8</b>	<b>1 499,8</b>
<b>Kapitały własne</b>	<b>294,1</b>	<b>280,6</b>	<b>290,9</b>	<b>298,3</b>	<b>308,8</b>	<b>307,0</b>	<b>316,9</b>	<b>338,1</b>	<b>298,3</b>	<b>338,1</b>
<b>Zobowiązania długoterminowe</b>	<b>29,0</b>	<b>29,9</b>	<b>29,8</b>	<b>27,2</b>	<b>25,9</b>	<b>30,9</b>	<b>32,6</b>	<b>46,6</b>	<b>27,2</b>	<b>46,6</b>
Kredyty i pożyczki	27,9	28,7	28,7	26,1	24,8	29,7	31,5	45,4	26,1	45,4
<b>Zobowiązania krótkoterminowe</b>	<b>716,7</b>	<b>575,5</b>	<b>631,0</b>	<b>875,3</b>	<b>749,4</b>	<b>829,9</b>	<b>895,5</b>	<b>1 115,1</b>	<b>875,3</b>	<b>1 115,1</b>
Zobowiązania handlowe	358,9	241,4	321,1	510,2	381,6	435,6	467,0	651,1	510,2	651,1
Kredyty i pożyczki	210,4	176,7	175,6	222,3	216,8	229,4	271,0	244,7	222,3	244,7
<b>PASYWA</b>	<b>1 039,7</b>	<b>885,9</b>	<b>951,7</b>	<b>1 200,8</b>	<b>1 084,1</b>	<b>1 167,7</b>	<b>1 245,0</b>	<b>1 499,8</b>	<b>1 200,8</b>	<b>1 499,8</b>

Przepływy pieniężne /mln USD/	1Q24	2Q24	3Q24	4Q24	1Q25	2Q25	3Q25	4Q25	2024	2025
Przepływy operacyjne	-41,5	-24,6	56,2	36,6	-58,7	-0,1	4,7	209,7	26,7	154,8
Przepływy inwestycyjne	-3,5	-5,8	-3,5	-5,3	-5,0	-5,7	-1,9	-10,1	-18,1	-22,2
Przepływy finansowe	12,7	-44,3	10,4	9,7	-14,1	15,5	-4,3	-28,6	-11,5	-31,5
<b>Przepływy netto</b>	<b>-32,3</b>	<b>-74,7</b>	<b>63,1</b>	<b>41,0</b>	<b>-77,8</b>	<b>9,8</b>	<b>-1,5</b>	<b>170,7</b>	<b>-2,9</b>	<b>101,1</b>

Podstawowe wskaźniki /mln USD/(x)/	1Q24	2Q24	3Q24	4Q24	1Q25	2Q25	3Q25	4Q25	2024	2025
Dług netto (bez faktoringu)	45,2	93,6	41,3	22,8	85,8	107,5	106,5	-78,0	22,8	-78,0
Dług netto (z faktoringiem)	108,8	129,5	81,7	77,6	127,9	144,7	169,6	-2,4	77,6	-2,4
Dług netto/kapitał (bez faktoringu)	0,15	0,33	0,14	0,08	0,28	0,36	0,34	-0,23	0,08	-0,23
Dług netto/kapitał (z faktoringiem)	0,37	0,46	0,28	0,26	0,42	0,48	0,54	-0,01	0,26	-0,01
Cykl obrotu gotówki (dni)	31,3	18,9	16,7	29,4	54,0	46,6	49,7	33,7	39,9	38,1